

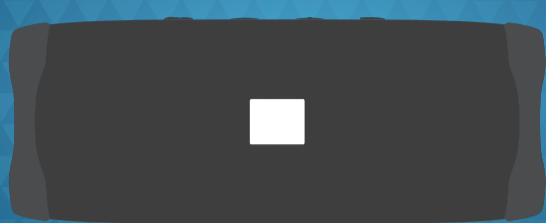
QUICK START GUIDE

FLIP 5

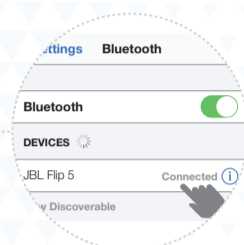
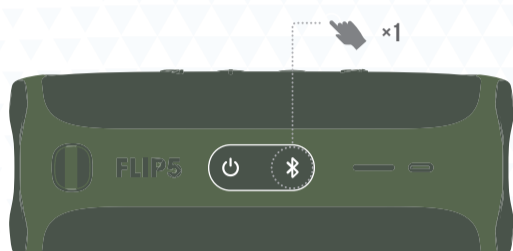


BC

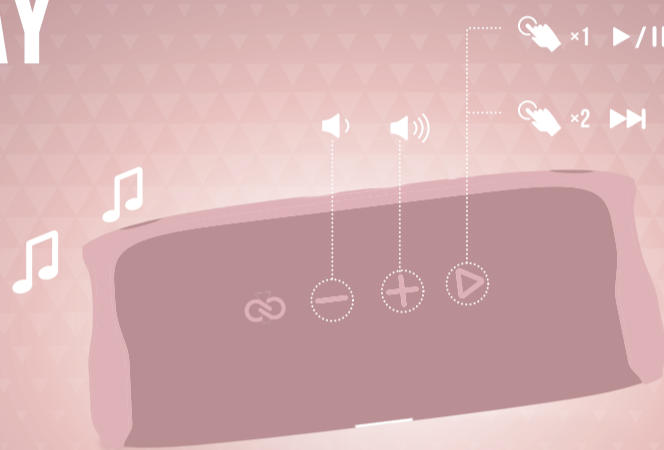
WHAT'S IN THE BOX



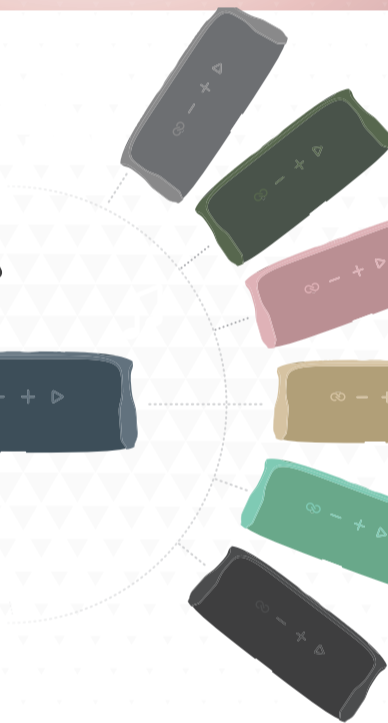
BLUETOOTH PAIRING



PLAY



1.



2.

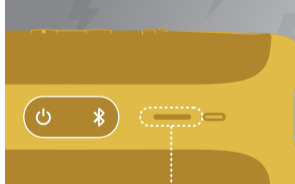


JBL CONNECT

USE THE JBL CONNECT APP FOR SPEAKER CONFIGURATION AND SOFTWARE UPGRADE.



CHARGING



USB



100% 50% 20%

WATERPROOF IPX7



30 MINS

1M

TECH SPEC

BLUETOOTH® VERSION:	4.2
SUPPORT:	A2DP V1.3, AVRCP V1.6
TRANSDUCER:	44 X 80MM
RATED POWER:	20W RMS
FREQUENCY RESPONSE:	65HZ – 20KHZ
SIGNAL-TO-NOISE RATIO:	> 80DB
BATTERY TYPE:	LITHIUM-ION POLYMER 17.28WH (EQUIVALENT TO 3.6V, 4800MAH)
BATTERY CHARGE TIME:	2.5 HOURS (5V/3A)
MUSIC PLAYTIME:	UP TO 12 HOURS (VARIES BY VOLUME LEVEL AND AUDIO CONTENT)
BLUETOOTH® TRANSMITTER POWER:	0 – 11DBM
BLUETOOTH® TRANSMITTER FREQUENCY RANGE:	2.402 – 2.480GHZ
BLUETOOTH® TRANSMITTER MODULATION:	GFSK, π/4 DQPSK, 8DPSK
DIMENSION (W x D x H):	181 X 69 X 74MM
WEIGHT:	540G

DA	
TEKNISKE SPECIFIKATIONER	
BLUETOOTH®-VERSION:	4.2
UNDERSTØTTELSE:	A2DP V1.3, AVRCP V1.6
ENHED:	44 X 80 MM
NOMINEL EFFEKT:	20 W RMS
FREKVENSMÅRDE:	65 HZ – 20 KHZ
SIGNAL-STØJ-FORHOLD:	>80 DB
BATTERITYPE:	LITHIUM-ION-POLYMER 17,28 WH (SVARENDE TIL 3,6 V, 4800 MAH)
BATTERIPLANNINGSTID:	2,5 TIMER (SV / 3A)
MUSIKSPELNINGSTID:	OP TIL 12 TIMER (AFHÆNGER AF LYDSTYRKE OG INHOLD)
BLUETOOTH®-SENDEREFFEKT:	0 – 11 DBM
BLUETOOTH®-SENDERS FREKVENSMÅRDE:	2,402 – 2,480 GHZ
BLUETOOTH®- SENDERMODULATION:	GFSK, π/4 DQPSK, 8 DPSK
MÅL (H X B X D):	181 X 69 X 74 MM
VEGT:	540 G
DET ER DER I ÆSKEN / BLUETOOTH-PARRING / AFSPIL / BRUK JBL CONNECT-APPEN TIL INDSTILLING AF HØJTELERE OG SOFTWAREOPDATERINGER, / OP/LADING / IPX7-VANDTÆT	

FR	
CARACTÉRISTIQUES TECHNIQUES	
VERSION BLUETOOTH®:	4.2
PROTÈGES PRIS EN CHARGE:	A2DP V1.3, AVRCP V1.6
HAUT-PARLEUR:	44 X 80 MM
PUISSANCE NOMINALE:	20 W RMS
RÉPONSE EN FRÉQUENCE:	65 HZ À 20 KHZ
RAPPORT SIGNAL/BRAUIT:	>80 DB
TYPE DE BATTERIE:	POLYMER LITHIUM-ION 17,28 WH (ÉQUIVALENT À 3,6 V, 4800 MAH)
TEMPS DE CHARGE DE LA BATTERIE:	2,5 HEURES (SV / 3A)
AUTONOMIE MUSICALE:	JUSQU'À 12 HEURES (VARIATION POSSIBLE EN FONCTION DU VOLUME ET DU CONTENU AUDIO)
PUISSANCE DE L'ÉMETTEUR BLUETOOTH®:	0 – 11 DBM
GAMME DE FRÉQUENCES DE L'ÉMETTEUR BLUETOOTH®:	2,402 – 2,480 GHZ
MODULATION DE L'ÉMETTEUR BLUETOOTH®:	GFSK, π/4 DQPSK, 8 DPSK
DIMENSIONS (H X L X P):	181 X 69 X 74 MM
POIDS:	540 G
CONTENU DE LA BOÎTE / APPAREIL BLUETOOTH / JOUEZ / UTILISEZ L'APPLICATION JBL CONNECT POUR CONFIGURER L'ENCENTE ET METTRE LE LOGICIEL À JOUR, / RECHARGE / ÉTANCHÉITÉ CONFORME À LA NORME IPX7	

PL	
DANE TECHNICZNE	
WERSJA BLUETOOTH®:	4.2
OBUDOWA PROFILU:	A2DP V1.3, AVRCP V1.6
PRZETWORNIK:	44 X 80 MM
MOC ZNAMENOWA:	20 W RMS
PASMO PRZEKAZOWANIA:	65 HZ – 20 KHZ
STOSUNEK SYGNAŁU DO SZUMU:	>80 DB
RODZAJ AKUMULATORA:	LITHIUM-ION-POLYMEROWY 17,28 WH (EQUIWALENTE A 3,6 V, 4800 MAH)
CZAS ŁADOWANIA AKUMULATORA:	2,5 GODZINY (SV / 3A)
CZAS ODTWARZANIA MUZYKI:	DO 12 GODZIN (W ZALEŻNOŚCI OD POZIOMU GŁOŚNOSCI I RODZAJU PLIKÓW AUDIO)
MOC NADAWANIA BLUETOOTH®:	0 – 11 DBM
ZAKRES CZĘSTOTLIWOŚCI NADAWANIA BLUETOOTH®:	2,402 – 2,480 GHZ
MODULACJA NADAWANIA BLUETOOTH®:	GFSK, π/4 DQPSK, 8 DPSK
WYMIARY (WYS. X SZER. X GŁ.):	181 X 69 X 74 MM
MASA:	540 G
ZAWARTOŚĆ OPAKOWANIA / PAROWANIE BLUETOOTH / ODTWARZANIE / UŻYCIU APLIKACJI JBL CONNECT, / UŻYCIU SKONFIGURACJI GŁOŚNIKI I ZAKŁADANIE OPROGRAMOWANIE, / ŁADOWANIE / WODOSZCZELNOŚĆ IPX7	

ID	
SPEKIFIKASI TEKNIK	
VERSI BLUETOOTH®:	4.2
DUKUNGAN:	A2DP V1.3, AVRCP V1.6
TRANSUISER:	44 X 80 MM
DAYA NOMINAL:	20 W RMS
RESPONS FREKUENSI:	65HZ – 20KHZ
RASIO ANTARA SINYAL DAN BERAU:	>80DB
JENIS BATERAI:	POLYMER-ION-LITHIUM 17,28WH (SAMA DENGAN 3,6V, 4800MAH)
MASA PENGISAN DAYA BATERAI:	2,5 JAM (SV / 3A)
WAKTU PUTAR MUSIK:	HINGGA 12 JAM (BERVARIASI SESUAI VOLUME DAN KONTEN AUDIO)
DAYA TRANSMITTER BLUETOOTH®:	0 – 11DBM
FREKUENSI TRANSMITTER BLUETOOTH®:	2,402 – 2,480 GHZ
MODULASI TRANSMITTER BLUETOOTH®:	GFSK, π/4 DQPSK, 8DPSK
DIMENSI (T X L X P):	181 X 69 X 74 MM
BERAT:	540 G
KELENGKAPAN PRODUK / MEMASANGKAN BLUETOOTH / PUTAR / GUNAKAN APLIKASI JBL CONNECT UNTUK KONFIGURASI SPEAKER DAN PEMUTAKHIRAN PERANGKAT LUNAK, / PENGISAN DAYA, / IPX7 KEDAP AIR	

ZH-TW	
技術規格	
BLUETOOTH® 版本:	4.2
支援:	A2DP V1.3, AVRCP V1.6
轉換器:	44 X 80MM
額定功率:	20W RMS
頻率回應:	65HZ – 20KHZ
雜訊比:	>80DB
電池類型:	鋰離子聚合物 17.28WH (相當於 3.6V, 4800MAH)
電池充電時間:	2.5 小時 (5V / 3A)
音樂播放時間:	長達 12 小時 (視 音量和音訊內容 而異)
BLUETOOTH® 發射機 功率:	0 – 11DBM
BLUETOOTH® 發射機頻 率範圍:	2.402 – 2.480GHZ
BLUETOOTH® 發射機 調整:	GFSK, π/4 DQPSK, 8DPSK
尺寸(寬 × 深 × 高):	181 X 69 X 74MM
重量:	540G
包裝盒內物品, / BLUETOOTH 配對 / 播放 / 使用 JBL CONNECT APP 進行喇叭設定和軟體升級, / 充電中 / 防水 IPX7	

ZH-CN	
技术规格	
BLUETOOTH® 版本:	4.2
支援:	A2DP V1.3, AVRCP V1.6
轉換器:	44 X 80MM
額定功率:	20W RMS
頻率回應:	65HZ – 20KHZ
雜訊比:	>80DB
電池類型:	鋰離子聚合物 17.28WH (相當於 3.6V, 4800MAH)
電池充電時間:	2.5 小時 (5V / 3A)
音樂播放時間:	長達 12 小時 (視 音量和音訊內容 而異)
BLUETOOTH® 發射機 功率:	0 – 11DBM
BLUETOOTH® 發射機頻 率範圍:	2.402 – 2.480GHZ
BLUETOOTH® 發射機 調整:	GFSK, π/4 DQPSK, 8DPSK
尺寸(寬 × 深 × 高):	181 X 69 X 74MM
重量:	540G
包裝盒內物品, / BLUETOOTH 配對 / 播放 / 使用 JBL CONNECT APP 進行喇叭設定和軟體升級, / 充電中 / 防水 IPX7	

DE	
TECHNISCHE DATEN	
BLUETOOTH®-VERSION:	4.2
UNTERSTÜTZT:	A2DP V1.3, AVRCP V1.6
LAUTSPRECHERTREIBER:	44 X 80 MM
NENNLEISTUNG:	20 W RMS
FREQUENZGANG:	65 HZ – 20 KHZ
SIGNAL-RAUSCHABSTAND:	> 80 DB
AKKUTYP:	LITHIUM-IONEN-AKKU 17,28 WH (ENTSPRICHT 3,6 V, 4800 MAH)
AKKULAUFEZEIT:	2,5 STUNDEN (SV / 3A)
MUSIK-WIEDERGABEZEIT:	BIS ZU 12 STUNDEN (VARIERT JE NACH LAUTSTÄRKE UND AUDIOINHALT)
BLUETOOTH®-SENDELEISTUNG:	0 – 11 DBM
BLUETOOTH®- SENDEFREQUENZBEREICH:	2,402 – 2,480 GHZ
BLUETOOTH®- ÜBERTRAGUNGSMODULATION:	GFSK, π/4 DQPSK, 8 DPSK
ABMESSUNGEN (B X T X H):	181 X 69 X 74 MM
GEWICHT:	540 G
LIEFERUMFANG / BLUETOOTH-KOPPLUNG / PLAY / VERWENDE DIE JBL CONNECT APP FÜR LAUTSPRECHERKONFIGURATION UND SOFTWARE-UPGRADE, / LADEVORGANG / WASSERDICHT GEMÄSS SCHUTZKLASSE IPX7	

ES	
ESPECIFICACIONES TÉCNICAS	
VERSIÓN BLUETOOTH®:	4.2
COMPATIBILIDAD:	A2DP V1.3, AVRCP V1.6
TRANSODUCTOR:	44 X 80 MM
POTENCIA NOMINAL:	20 W RMS
RESPUESTA DE FRECUENCIA:	65 HZ – 20 KHZ
RELACIÓN SEÑAL/RUIDO:	>80 DB
TIPO DE BATERÍA:	POLÍMERO DE IONES DE LITIO DE 17,28 WH (EQUIVALENTE A 3,6 V, 4800 MAH)
TIEMPO DE CARGA DE LA BATERÍA:	2,5 HORAS (SV / 3A)
TIEMPO DE REPRODUCCIÓN DE MÚSICA:	HASTA 12 HORAS (DEPENDIENDO DEL VOLUMEN Y EL CONTENIDO DEL AUDIO)
POTENCIA DEL TRANSMISOR BLUETOOTH®:	0 – 11 DBM
RANGO DE FRECUENCIA DEL TRANSMISOR BLUETOOTH®:	2,402 – 2,480 GHZ
MODULACIÓN DEL TRANSMISOR BLUETOOTH®:	GFSK, π/4 DQPSK, 8 DPSK
DIMENSIONES (B X H X D):	181 X 69 X 74 MM
PESO:	540 G
CONTENIDO DE LA CAJA / PAREADO POR BLUETOOTH / REPRODUCCIÓN / UTILIZA LA APLICACIÓN JBL CONNECT PARA CONFIGURAR LOS ALTAVoces Y ACTUALIZAR EL SOFTWARE, / SISTEMA DE CARGA / RESISTENTE AL AGUA CONFORME A LA NORMA IPX7	

FR	
TEKNISET TIEDOT	
BLUETOOTH®-VERSIO:	4.2
TUKI:	A2DP V1.3, AVRCP V1.6
KÄÄNTELELEMENTIT:	44 X 80 MM
NIMELLISTEHO:	20 W RMS
TÄÄLLIESTÄVÄ:	65 HZ – 20 KHZ
HÄÄRÄJÄSTÄVYS:	>80 DB
AKKUTYYPPI:	LITHIUM-POLYMEER 17,28 WH (VASTAA 3,6 V, 4800 MAH)
AKUN LAATUSAUKO:	2,5 TUNTIA (SV / 3A)
TOISTOAIKA:	IKÄÄ 12 TUNTIA (VAIKTELEE ÄÄNTELELEMENTIN TASOJA JA AUDIOSÄÄLLÖN MUKAAN)
BLUETOOTH®-LÄHETTIMEN TEHO:	0 – 11 DBM
BLUETOOTH®-LÄHETTIMEN TAAJUUSALUE:	2,402 – 2,480 GHZ
BLUETOOTH®-LÄHETTIMEN MODULAATIO:	GFSK, π/4 DQPSK, 8DPSK
MITAT (L X S X K):	181 X 69 X 74 MM
PAIKO:	540 G
PAKKAUKSEN SISÄLTÖ / BLUETOOTH-LAITEPÄRIN MUOKUSTAMINEN / TOISTO / KÄYTTÄ JBL CONNECTION -APPLIKAATIOITA KÄYTTÄMÄSE TUKSIIN JA OHJELMISTON PÄIVITTÄMISEEN, / LAATUS / IPX7-VESTITYS	

IT	
TECNISKE SPECIFIKASJONER	
BLUETOOTH®-VERSJON:	4.2
STØTTER:	A2DP V1.3, AVRCP V1.6
OMFORMER:	44 X 80MM
NOMINELLEFFEKT:	20W RMS
FREKVENSESPANS:	65 HZ – 20 KHZ
SIGNAL-TIL-STØJ-FORHOLD:	>80 DB
BATTERITYPE:	LITHIUM-POLYMEER 17,28 WH (EQUIVALENT TIL 3,6 V, 4800 MAH)
BATTERILADNINGSTID:	2,5 TIMER (SV / 3A)
MUSIKKAVSPILLNINGSTID:	OP TIL 12 TIMER (VÆRER MED VOLUMEN V OG LYDINHOLD)
BLUETOOTH®-SENDERSTYRKE:	0 – 11DBM
BLUETOOTH®-SENDERS FREKVENSMÅRDE:	2,402 – 2,480 GHZ
BLUETOOTH® SENDERS MODULASJON:	GFSK, π/4 DQPSK, 8DPSK
DIMENSJONER (B X D X H):	181 X 69 X 74MM
VEKT:	540G
HVA ER I ÆSKEN / BLUETOOTH-PARING, / PLAY / BRUK JBL CONNECT-APPEN FOR HYTTALEERKONFIGURASJON OG PROGRAMVAREOPDATERING, / LADER / VANNTETT IPX7	

PT	
ESPECIFICAÇÃO TÉCNICA	
VERSÃO BLUETOOTH®:	4.2
SUPORTE:	A2DP V1.3, AVRCP V1.6
TRANSODUTOR:	44 X 80 MM
POTÊNCIA NOMINAL:	20W RMS
RESPOSTA DE FREQUÊNCIA:	65 HZ A 20 KHZ
RELAÇÃO SINAL/RUIDO:	> 80 DB
TIPO DE BATERIA:	POLÍMERO ION-LÍTRIO DE 17,28 WH (EQUIVALENTE A 3,6 V, 4800MAH)
TEMPO DE CARGA DA BATERIA:	2,5 HORAS (SV / 3A)
TEMPO DE REPRODUÇÃO DE MÚSICA:	ATÉ 12 HORAS (DEPENDENDO DO VOLUME E DO TIPO DE SOM)
POTÊNCIA DO TRANSMISSOR BLUETOOTH®:	0 A 11 DBM
INTERVALO DE FREQUÊNCIA DO TRANSMISSOR BLUETOOTH®:	2,402 – 2,480 GHZ
MODULAÇÃO DO TRANSMISSOR BLUETOOTH®:	GFSK, π/4 DQPSK, 8DPSK
DIMENSÃO (A X L X P):	181 X 69 X 74 MM
PESO:	540 G
CONTENÚDO DA CAIXA, / EMPACOTAMENTO DO BLUETOOTH / PLAY / UTILIZARE APLICACÃO JBL CONNECT PARA A CONFIGURACÃO DO SPEAKER E A ATUALIZACÃO DO SOFTWARE, / USO DO APLICATIVO JBL CONNECT, / CARREGAMENTO / CLASSIFICACÃO DE IMPENMEABILIDADE IPX7	

RU	
ТЕХНИЧЕСКИЕ СПЕЦИФИКАЦИИ	
ВЕРСИЯ BLUETOOTH®:	4.2
ДИНАМИК:	44 X 80 MM
НОМИНАЛЬНАЯ МОЩНОСТЬ:	20 Вт RMS
ЧСТОТНАЯ ХАРАКТЕРИСТИКА:	65 Гц – 20 КГц
СОТНОШЕНИЕ СИГНАЛ/ШУМ:	>80 ДБ
ТИП АККУМУЛЯТОРА:	ЛИТИЙ-ИОННЫЙ ПОЛИМЕР 17,28 Вт·ч (ЭQUIVALENTE 3,6 В / 4800 МА·ч)
ВРЕМЯ ЗАРЯДКИ АККУМУЛЯТОРА:	2,5 ЧАСА (5В / 3А)
ДЛИТЕЛЬНОСТЬ ВОСПРОИЗВЕДЕНИЯ:	ДО 12 ЧАСОВ (ЗАВИСИТ ОТ УРОВНЯ ГОЛОСНОСТИ И АУДИОКОНТЕНТА)
МОЩНОСТЬ ПЕРЕДАТЧИКА BLUETOOTH®:	0-11 ДБМ
ДИАПАЗОН ЧАСТОТ ПЕРЕДАТЧИКА BLUETOOTH®:	2402 – 2480 ГЦ
МОДУЛЯЦИЯ ПЕРЕДАТЧИКА BLUETOOTH®:	GFSK, π/4 DQPSK, 8DPSK
РАЗМЕРЫ (В X Ш X Г):	181 X 69 X 74 MM
ВЕС:	540 Г
СОДЕРЖИМОЕ КОРОБКИ, / СОПРЯЖЕНИЕ ПО BLUETOOTH / ВОСПРОИЗВЕДЕНИЕ / ВОСПОЛЬЗОВАТЬСЯ ПРИЛОЖЕНИЕМ JBL CONNECT ДЛЯ НАСТРОЙКИ ДИНАМИКА И ОБНОВЛЕНИЯ ПРОГРАММНОГО ОБЕСПЕЧЕНИЯ, / ЗАРЯДКА / ЗАЩИТА ОТ ВОДЫ ПО СТАНДАРТУ IPX7	

SV	
TEKNISKA SPECIFIKATIONER	
BLUETOOTH®-VERSION:	4.2
STÖDER:	A2DP V1.3, AVRCP V1.6
ELEMENT:	44 X 80 MM
MARKEFFEKT:	20 W RMS
FREKVENSESPANNING:	65 HZ – 20 KHZ
SIGNAL/BRUIS-FÖRHÅLLANDE:	>80 DB
BATTERITYPE:	LITHIUM-POLYMER 17,28 WH (EQUIVALENT TILL 3,6 V, 4800 MAH)
BATTERILADNINGSTID:	2,5 TIMMAR (SV / 3A)
SPELTID:	UPPTILL 12 TIMMAR (VÄRER BEREDNE PÅ VOLYMNÄV OCH LJUDINNEHÅLL)
BLUETOOTH® SÄNDEREFFEKT:	0 – 11 DBM
BLUETOOTH® SÄNDARRENS FREKVENSMÅRDE:	2,402 – 2,480 GHZ
BLUETOOTH® SÄNDARER MODULASJON:	GFSK, π/4 DQPSK, 8DPSK
MÅTT (B X D X H):	181 X 69 X 74 MM
VIKT:	540 G
FÖR JÄNDE NGRÄR / PÅRÖPKNING AV BLUETOOTH / SPELA / ANVÄND APPEN JBL CONNECT FÖR HÖGTALARKONFIGURATION OCH PROGRAMVAREUPDATERING, / LADNING / VATTENTÄTT ENLGT IPX7	

JP	
技術仕様	
BLUETOOTH®バージョン:	4.2
対応プロファイル:	A2DP V1.3, AVRCP V1.6
トランスデューサー:	44 X 80MM
定格出力:	20W RMS
周波数特性:	65HZ ~ 20KHZ
SN比:	>80DB
バッテリータイプ:	リチウムイオンポリ マー17.28Wh (3.6V, 4800mAh相当)
電池充電時間:	2.5時間 (5V / 3A)
再生時間:	最長12時間 (音量 や再生内容により 異なります)
BLUETOOTH®トランスミ ッター出力:	0~11DBM
BLUETOOTH®トランスミ ッターの周波数帯域:	2.402~2.480GHz
BLUETOOTH®トランスミ ッターの調整方式:	GFSK, π/4-DQPSK, 8DPSK
寸法 (W X D X H):	181 X 69 X 74MM
重量:	540G
同梱品 / BLUETOOTH接続 / 再生 / スピーカー 設定とソフトウェアのアップデートにつ いては、JBLウェブサイトを使用します。 充電 / IPX7等級の防水機能	

KO	
기술 사양	
BLUETOOTH® 버전:	4.2
저항:	A2DP V1.3, AVRCP V1.6
트랜스듀서:	44 X 80MM
정격 출력:	20W RMS
주파수 응답:	65Hz ~ 20kHz
신호 대 잡음비(SN):	>80DB
배터리 유형:	리튬 이온 폴리머 17.28Wh (3.6V, 4800mAh 에 해당)
배터리 충전 시간:	2.5시간 (5V / 3A)
음악 재생 시간:	최대 12시간(볼륨 레벨이나 오디오 콘텐츠에 따라 다릅니다)
BLUETOOTH® 송신기 출력:	0 ~ 11DBM
BLUETOOTH® 송신기 주파수 범위:	2.402 ~ 2.480GHz
BLUETOOTH® 송신기 크기(가로 X 세로 X 높이):	181 X 69 X 74MM
중량:	540G
제품 구성 / 블루투스 연결 / 재생 / JBL CONNECT 앱을 사용하여 스피커를 구성하고 소프트웨어를 업그레이드합니다. / 충전 / 방수 IPX7	

SV	
TEKNISKA SPECIFIKATIONER	
BLUETOOTH®-VERSION:	4.2
STÖDER:	A2DP V1.3, AVRCP V1.6
ELEMENT:	44 X 80 MM
MARKEFFEKT:	20 W RMS
FREKVENSESPANS:	65 HZ – 20 KHZ
SIGNAL/BRUIS-FÖRHÅLLANDE:	>80 DB
BATTERITYPE:	LITHIUM-POLYMER 17,28 WH (EQUIVALENT TILL 3,6 V, 4800 MAH)
BATTERILADNINGSTID:	2,5 TIMMAR (SV / 3A)
SPELTID:	UPPTILL 12 TIMMAR (VÄRER BEREDNE PÅ VOLYMNÄV OCH LJUDINNEHÅLL)
BLUETOOTH® SÄNDEREFFEKT:	0 – 11 DBM
BLUETOOTH® SÄNDARRENS FREKVENSMÅRDE:	2,402 – 2,480 GHZ
BLUETOOTH® SÄNDARER MODULASJON:	GFSK, π/4 DQPSK, 8DPSK
MÅTT (B X D X H):	181 X 69 X 74 MM
VIKT:	540 G
FÖR JÄNDE NGRÄR / PÅRÖPKNING AV BLUETOOTH / SPELA / ANVÄND APPEN JBL CONNECT FÖR HÖGTALARKONFIGURATION OCH PROGRAMVAREUPDATERING, / LADER / VANNTETT IPX7	

RU	
ТЕХНИЧЕСКИЕ СПЕЦИФИКАЦИИ	
ВЕРСИЯ BLUETOOTH®:	4.2
ДИНАМИК:	44 X 80 MM
НОМИНАЛЬНАЯ МОЩНОСТЬ:	20 Вт RMS
ЧСТОТНАЯ ХАРАКТЕРИСТИКА:	65 Гц – 20 КГц
СОТНОШЕНИЕ СИГНАЛ/ШУМ:	>80 ДБ
ТИП АККУМУЛЯТОРА:	ЛИТИЙ-ИОННЫЙ ПОЛИМЕР 17,28 Вт·ч (ЭQUIVALENTE 3,6 В / 4800 МА·ч)
ВРЕМЯ ЗАРЯДКИ АККУМУЛЯТОРА:	2,5 ЧАСА (5В / 3А)
ДЛИТЕЛЬНОСТЬ ВОСПРОИЗВЕДЕНИЯ:	ДО 12 ЧАСОВ (ЗАВИСИТ ОТ УРОВНЯ ГОЛОСНОСТИ И АУДИОКОНТЕНТА)
МОЩНОСТЬ ПЕРЕДАТЧИКА BLUETOOTH®:	0-11 ДБМ
ДИАПАЗОН ЧАСТОТ ПЕРЕДАТЧИКА BLUETOOTH®:	2402 – 2480 ГЦ
МОДУЛЯЦИЯ ПЕРЕДАТЧИКА BLUETOOTH®:	GFSK, π/4 DQPSK, 8DPSK
РАЗМЕРЫ (В X Ш X Г):	181 X 69 X 74 MM
ВЕС:	540 Г
СОДЕРЖИМОЕ КОРОБКИ, / СОПРЯЖЕНИЕ ПО BLUETOOTH / ВОСПРОИЗВЕДЕНИЕ / ВОСПОЛЬЗОВАТЬСЯ ПРИЛОЖЕНИЕМ JBL CONNECT ДЛЯ НАСТРОЙКИ ДИНАМИКА И ОБНОВЛЕНИЯ ПРОГРАММНОГО ОБЕСПЕЧЕНИЯ, / ЗАРЯДКА / ЗАЩИТА ОТ ВОДЫ ПО СТАНДАРТУ IPX7	

SV	
TEKNISKA SPECIFIKATIONER	
BLUETOOTH®-VERSION:	4.2
STÖDER:	A2DP V1.3, AVRCP V1.6
ELEMENT:	44 X 80 MM